

# KĀ PAREIZI ŠĶIROT? VIDUSLATVIJAS REĢIONA ATKRITUMU ŠĶIROŠANAS CEĻVEDIS.

## KĀ LASĪT CEĻVEDI?

<b>DRĪKST</b>	Atkritumus drīkst izmest konteinerā, kas paredzēts konkrētajam atkritumu veidam
<b>NEDRĪKST</b>	Šos atkritumus nedrīkst izmest minētajā konteinerā
<b>KUR LIKT?</b>	Informācija par piemērotu vietu atkritumiem, kurus nedrīkst ievietot konkrētajā konteinerā



## BIO

DRĪKST	NEDRĪKST	KUR LIKT?
<ul style="list-style-type: none"> <li>Visi pārtikas produktu atkritumi, izņemot eļļu, zupas, mērces, marinādes un citi šķidrās konsistences pārtikas atkritumus</li> <li>Augi un to saknes, nezāles, nopļauta zāle un lapas</li> <li>Dārza atkritumi un telpaugi, t. sk. nelieli krūmi un koku zari diametrā līdz 2 cm un garumā līdz 50 cm</li> </ul>	Eļļa, zupas, mērces, marinādes un citi šķidrās konsistences pārtikas atkritumi  Tūjas un resni zari (diametrs virs 2 cm un garums virs 50 cm); celmi  Mājdzīvnieku pakaiši un izkārnījumi  Plastmasas maisiņi un iepakojumu BIO plēves un puķupodi, olu iepakojums  Papīra un plastmasas trauki  Akmeņi, augsne, nepārstrādājami dārza materiāli  Lauksaimniecības atlieki, siens, salmi, kūsmēsli  Parastās un BIO autiņbikses, paklājiņi un paketes  Izsmēķi  Pelni, grīla ogles	Pārtikas eļļa – ADV laukumā*; šķidrās pārtikas atkritumi - nelielos apjomos sadzīves kanalizācijā  Kompostēšanas laukumos, kuros pieņem tūjas  NSA konteinerā  Šķiroto atkritumu konteinerā vai nodot ADV laukumā  NSA konteinerā  Būvgružu nodošanas laukumos  Kompostā  NSA konteinerā  NSA konteinerā  NSA konteinerā tikai atdzisušus pelnus un grīla ogles

Svarīgi nošķirot BIO atkritumus, jo visi mitrie atkritumi sabojā pārējos atkritumus. BIO atkritumi tiek pārstrādāti rūpnieciski - no tiem iegūst biogāzi un kompostu



## TEKSTILA IZSTRĀDĀJUMI

DRĪKST	NEDRĪKST	KUR LIKT?
<ul style="list-style-type: none"> <li>Apģērba gabali un piederumi</li> <li>Adījumi un tamborējumi</li> <li>Segas un pledi (izņemot elektriskās segas)</li> <li>Gultas veļa un parklāji</li> <li>Auduma galdauti</li> <li>Dvieļi</li> <li>Aizkari</li> <li>Cepures un citas galvassegas</li> <li>Somas un siksnas</li> <li>Apģērbi un apģērba piederumi no ādas vai mākslīgās ādas</li> <li>Visa veida apavi</li> <li>Saplēsti māsaimniecībā izmantotie tekstili, apģērbi un apavi</li> </ul>	Netīri (ar pārtikas, sadzīves ķīmijas paliekām), mitri, sapelējuši vai ar specifisku smaku piesūkušies, tekstila izstrādājumi  Plastmasas galdauti  Ar eļļas, naftas produktu paliekām piesūkušies tekstila izstrādājumi	NSA konteinerā  Šķiroto atkritumu konteinerā  Sadzīves bīstamo atkritumu nodošanas punktos



## PLASTMASA UN PLASTMASAS IEPAKOJUMS

DRĪKST	NEDRĪKST	KUR LIKT?
<ul style="list-style-type: none"> <li>Visi plastmasas iepakojuma atkritumi, t.sk. tīras pārtikas eļļas pudeles</li> <li>Plastmasas maisiņi</li> <li>Plastmasas atkritumi bez elektronikas un baterijām</li> </ul>	Putuplasta atkritumi  Matu un citu krāsu tūbiņas  Plastmasas iepakojums ar produktu vai pārtikas atliekām  Plastmasas preču atkritumi un rotaļlietas ar elektrotehniku, liela izmēra plastmasas sadzīves preces  Vienreizējās lietošanas plastmasas trauki un galda piederumi	ADV laukumos*  ADV laukumos*  Izskalot un ievietot šķiroto atkritumu konteinerā. Ja ļoti piesārņots - NSA konteinerā  Ziedo, ja vēl lietojams, piemēram rotaļlietas. Nodod elektrisko un elektronisko iekārtu atkritumu pieņemšanas vietās vai ADV laukumos*  Aicinām nelietot, bet, ja ir lietots, tad jāizmet NSA konteinerā



## STIKLS UN STIKLA IEPAKOJUMS

DRĪKST	NEDRĪKST	KUR LIKT?
<ul style="list-style-type: none"> <li>Tīras burkas</li> <li>Tīras pudeles</li> </ul>	Keramikas trauki, keramikas pudeles  Automašīnu vējstikli  Spuldzes  Kristāla trauki un izstrādājumi  Stikla sadzīves priekšmeti (trauki, glāzes, spoguļi, foto rāmju stikli, smaržu pudeliņas)  Logu un siltumnicu stikls	Nesaplēstus traukus var nodot labdarībai vai nodot ADV laukumos  Automobiļu apkopes stacijās veicot to nomaiņu  Veikalos, kas tirgo spuldzes un ADV laukumos*  ADV laukumos*  ADV laukumos*  ADV laukumos*



## BŪVGRUŽI

Būvgruži jānodod būvgružu pieņemšanas laukumos, apmaiņas punktos vai jānodod komersantam ar atbilstošu atļauju.

### DRĪKST

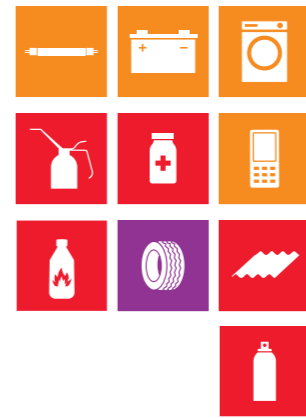
- Betons, dzelzsbetons, kriegēļi
- Fizes, keramikas izstrādājumi, dakstiņi, kārņiņi
- Keramikas maisījumi (podi, izlietnes u.tml. santehnika), dažādi plastmasas sakausesjumi
- Finieri, saplākšņi, skaidu plātņi, OSB
- Metāls
- Koka konstrukcijas (durvis un logu rāmji bez stikliem, palodzes, paletes, iepakojums, koksnes skaidas)
- Koka būvkonstrukcijas ar/ bez metāla piejaukuma (naglas, enģes, skavas)
- Ģipša izstrādājumi, siltinājuma materiāli un putuplasts; reģipša loksnes, gāzbetons, Fiblo bloki
- Linolejs
- Granīts

Azbestu saturošus atkritumus, t.sk., jumta segumu (šiferi) nedrīkst likt pie būvgružiem, jo tas ir bīstamais atkritums. To drīkst nodot tikai tam paredzētās vietās. Par iespējām nodot azbestu saturošus atkritumus var uzzināt vietnē skiroviegli.lv vai savā pašvaldībā.



## METĀLS UN METĀLA IEPAKOJUMS

DRĪKST	NEDRĪKST	KUR LIKT?
<ul style="list-style-type: none"> <li>Skārdenes, konservu kārbas un vāciņi</li> <li>Pannas, katli, atslēgas, skrūves u.c. sadzīvē izmantoti maza izmēra metāla priekšmeti</li> <li>Tīri folija materiāli</li> </ul>	Baterijas, akumulatori  Bīstamu vielu iepakojums, krāsu un laku iepakojums  Netīri folija materiāli	Baterijas nodod kastēs tirdzniecības vietās un DUS. Akumulatorus var nodot ADV laukumos* un auto apkopes stacijās  ADV laukumos* vai sadzīves bīstamo atkritumu pieņemšanas vietās  NSA konteinerā



## BĪSTAMIE ATKRITUMI

DRĪKST	KUR LIKT?
Spuldzes, dienasgaismas lampas, luminiscences spuldzes	ADV laukumos*, spuldzes - būvniecības preču veikalos, sadzīves bīstamo atkritumu savākšanas punktos
Elektriskās un elektroniskās iekārtas	Ziedot labdarībai, ja nestrādā, tad jānodod ADV laukumos. Mazā elektronika - lielveikalu kastēs. Sadzīves bīstamo atkritumu savākšanas punktos
Sadzīvē radušies medicīnas atkritumi	Aptiekās
Baterijas un akumulatori	Lielveikalu kastēs vai ADV laukumos*, DUS
Nolietoti transportlīdzekļi	Sertificētās vietās, saraksts pieejams CSDD mājas lapā
Nolietotās riepas	Nodot tirgotājiem, pērkot jaunas riepas vai ADV laukumos*
Tehniskās eļļas un eļļas filtri, degvielas filtri	ADV laukumos*, auto servisos, sadzīves bīstamo atkritumu savākšanas punktos
Azbestu saturoši būvniecības atkritumi (jumta šiferis);	Azbestu saturoši atkritumi ir bīstamie atkritumi, kurus drīkst nodot tikai tam paredzētās vietās. Par iespējām nodot azbestu saturošus atkritumus var uzzināt vietnē skiroviegli.lv vai savā pašvaldībā
Ķīmiskāji, lakas un krāsas bundžas	Sadzīves bīstamo atkritumu savākšanas punktos, ADV laukumos*
Tukši aerosoli	Sadzīves bīstamo atkritumu savākšanas punktos, ADV laukumos*

Bīstamos atkritumus drīkst izmest tikai tam paredzētās vietās!

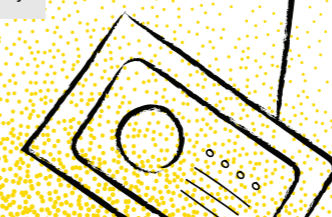
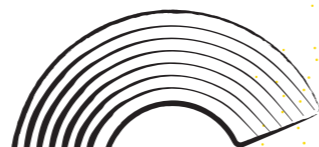


## LIELA IZMĒRA ATKRITUMI

DRĪKST	NEDRĪKST	KUR LIKT?
<ul style="list-style-type: none"> <li>Mēbeles – galdi, krēsli, gultas, dīvāni, skapji, visa veida kumodes un plaukti, matračī</li> <li>Gaismekļi, lustras (bez stiklojuma un spuldzēm)</li> <li>Durvis un koka/plastikāta logi (bez stiklojuma)</li> <li>Grīdas segums – lamināts, parkets, jebkāda veida paklāji, paklāji</li> <li>Bērnu rati</li> <li>Teltis</li> </ul>	Atkritumi, kas ir ugunsnedroši vai sprādzienbīstami  Stikls, stikla sadzīves priekšmeti (spuldzes, trauki, logu stikli, spoguļstikli, foto rāmju stikli un citi asi un plīstoši priekšmeti)  Nolietota elektrotehnika (ledusskapis, veļas mašīna)  Automašīnu riepas	Sadzīves bīstamo atkritumu nodošanas punktos  ADV laukumos*  ADV laukumos* vai elektrisko un elektronisko iekārtu atkritumu pieņemšanas punktos  Nodot tirgotājiem, pērkot jaunas riepas vai ADV laukumos*  ADV laukumos* vai nodot komersantiem ar atbilstošu atļauju

## PAPĪRS UN PAPĪRA IEPAKOJUMS

DRĪKST	NEDRĪKST	KUR LIKT?
<ul style="list-style-type: none"> <li>Papīra maisiņi, laminēts papīrs, dāvanu maisiņi, papīra un kartona iepakojumi (t.sk. tīras picu kastes)</li> <li>Makulatūra, biroja papīrs, grāmatas</li> <li>Dzērienu un citu produktu kartona iepakojumi</li> <li>Olu iepakojumi</li> </ul>	Taukains, netīrs vai slapjš papīrs, papīra dvieļi un netīras, slapjas salvetes  Vienreizlietojamie papīra trauki	NSA konteinerā  Aicinām nelietot, bet, ja ir lietots, tad jāizmet NSA konteinerā



\*Saskaņā ar attiecīgā ADV laukuma noteikumiem un cenrādi.