

KĀ PAREIZI ŠĶIROT? VIDUSLATVIJAS REĢIONA ATKRITUMU ŠĶIROŠANAS CEĻVEDIS.

KĀ LASĪT CEĻVEDI?	
DRĪKST	Atkrītumus drīkst izmest konteinerā, kas paredzēts konkrētajam atkrītumu veidam
NEDRĪKST	Šos atkrītumus nedrīkst izmest minētajā konteinerā
KUR LIKT?	Informācija par piemērotu vietu atkrītumiem, kurus nedrīkst ievietot konkrētajā konteinerā

PLASTMASA UN PLASTMASAS IEPAKOJUMS		
DRĪKST	NEDRĪKST	KUR LIKT?
<ul style="list-style-type: none"> Visi plastmasas iepakojuma atkrītumi, t.sk. tīras pārtikas eļļas pudeles Plastmasas maisiņi Plastmasas atkrītumi bez elektronikas un baterijām 	<ul style="list-style-type: none"> Putuplasta atkrītumi Matu un citu krāsu tūbiņas Plastmasas iepakojums ar produktu vai pārtikas atliekām Plastmasas preču atkrītumi un rotallietas ar elektrotehniku, liela izmēra plastmasas sadzīves preces Vienreizējās lietošanas plastmasas trauki un galda piederumi 	<ul style="list-style-type: none"> ADV laukumos* ADV laukumos* Izskaloj un ievieto šķiroto atkrītumu konteinerā. Ja ļoti piesārņots - NSA konteinerā Ziedo, ja vēl lietojams, piemēram rotallietas. Nodod elektrisko un elektronisko iekārtu atkrītumu pieņemšanas vietās vai ADV laukumos* Aicinām nelietot, bet, ja ir lietots, tad jāizmet NSA konteinerā

METĀLS UN METĀLA IEPAKOJUMS		
DRĪKST	NEDRĪKST	KUR LIKT?
<ul style="list-style-type: none"> Skārdenes, konservu kārbas un vāciņi Pannas, katli, atslēgas, skrūves u.c. sadzīvē izmantoti maza izmēra metāla priekšmeti Tīri folija materiāli 	<ul style="list-style-type: none"> Baterijas, akumulatori Bīstamu vielu iepakojums, krāsu un laku iepakojums Netīri folija materiāli 	<ul style="list-style-type: none"> Baterijas nodod kastēs tirdzniecības vietās un DUS. Akumulatorus var nodot ADV laukumos* un auto apkopes stacijās ADV laukumos* vai sadzīves bīstamo atkrītumu pieņemšanas vietās NSA konteinerā

PAPĪRS UN PAPIĀRA IEPAKOJUMS		
DRĪKST	NEDRĪKST	KUR LIKT?
<ul style="list-style-type: none"> Papīra maisiņi, laminēts papīrs, dāvanu maisiņi, papīra un kartona iepakojumi (t.sk. tīras picu kastēs) Makulatūra, biroja papīrs, grāmatas Dzērienu un citu produktu kartona iepakojumi Olu iepakojumi 	<ul style="list-style-type: none"> Taukains, netīrs vai slapjš papīrs, papīra dvieļi un netīras, slapjas salvetes Vienreizlietojamie papīra trauki 	<ul style="list-style-type: none"> NSA konteinerā Aicinām nelietot, bet, ja ir lietots, tad jāizmet NSA konteinerā

BIO		
DRĪKST	NEDRĪKST	KUR LIKT?
<ul style="list-style-type: none"> Visi pārtikas produktu atkrītumi, izņemot eļļu, zupas, mērces, marinādes un citus šķidrās konsistences pārtikas atkrītumus Augi un to saknes, nezāles, nopļauta zāle un lapas Dārza atkrītumi un telpaugi, t. sk. nelieli krūmi un koku zari diametrā līdz 2 cm un garumā līdz 50 cm 	<ul style="list-style-type: none"> Eļļa, zupas, mērces, marinādes un citi šķidrās konsistences pārtikas atkrītumi Tūjas un resni zari (diametrs virs 2 cm un garums virs 50 cm); celmi Mājdzīvnieku pakaiši un izkārnījumi Plastmasas maisiņi un iepakojumu BIO plēves un puķupodi, olu iepakojums Papīra un plastmasas trauki Akmeņi, augsne, nepārstrādājami dārza materiāli Lauksaimniecības atliekumi, siens, salmi, kūsmēsli Parastās un BIO autiņbikšītes, paklājiņi un paketes Izmēķi Pelni, grīla ogles 	<ul style="list-style-type: none"> Pārtikas eļļa – ADV laukumā*; šķidrie pārtikas atkrītumi - nelielos apjomos sadzīves kanalizācijā Kompostēšanas laukumos, kuros pieņem tūjas NSA konteinerā Šķiroto atkrītumu konteinerā vai nodot ADV laukumā NSA konteinerā Būvgružu nodošanas laukumos Kompostā NSA konteinerā NSA konteinerā tikai atdzisušus pelnus un grīla ogles

Svarīgi nošķirot BIO atkrītumus, jo visi mitrie atkrītumi sabojā pārējos atkrītumus. BIO atkrītumi tiek pārstrādāti rūpnieciski - no tiem iegūst biogāzi un kompostu

STIKLS UN STIKLA IEPAKOJUMS		
DRĪKST	NEDRĪKST	KUR LIKT?
<ul style="list-style-type: none"> Tīras burkas Tīras pudeles 	<ul style="list-style-type: none"> Keramikas trauki, keramikas pudeles Automašīnu vējstikli Spuldzes Kristāla trauki un izstrādājumi Stikla sadzīves priekšmeti (trauki, glāzes, spoguļi, foto rāmju stikli, smaržu pudelītes) Logu un siltumnīcu stikls 	<ul style="list-style-type: none"> Nesaplēstus traukus var nodot labdarībai vai nodot ADV laukumos Automobiļu apkopes stacijās veicot to nomaiņu Veikalos, kas tirgo spuldzes un ADV laukumos* ADV laukumos* ADV laukumos* ADV laukumos*

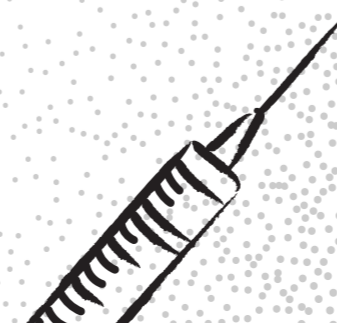
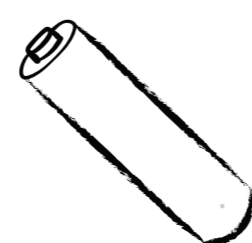
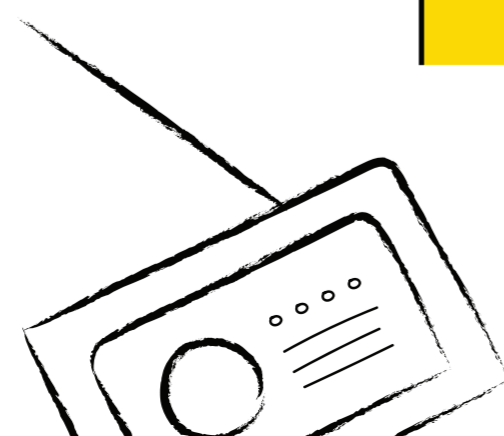
LIELA IZMĒRA ATKRĪTUMI		
DRĪKST	NEDRĪKST	KUR LIKT?
<ul style="list-style-type: none"> Mēbeles – galdi, krēslī, gultas, dīvāni, skapji, visa veida kumodes un plaukti, matračī Gaismekļi, lustras (bez stiklojuma un spuldzēm) Durvis un koka/plastikāta logi (bez stiklojuma) Grīdas segums – lamināts, parkets, jebkāda veida paklāji, paklāji Bērnurati Teltis 	<ul style="list-style-type: none"> Atkrītumi, kas ir ugunsnedroši vai sprādzienbīstami Stikls, stikla sadzīves priekšmeti (spuldzes, trauki, logu stikli, spoguļstikli, foto rāmju stikli un citi asi un plīstoši priekšmeti) Nolietota elektrotehnika (ledusskapis, veļas mašīna) Automašīnu riepas Būvniecības atkrītumi, tai skaitā santehnika (pods, izlietne) 	<ul style="list-style-type: none"> Sadzīves bīstamo atkrītumu nodošanas punktos ADV laukumos* ADV laukumos* vai elektrisko un elektronisko iekārtu atkrītumu pieņemšanas punktos Nodot tirgotājiem, pērkot jaunas riepas vai ADV laukumos* ADV laukumos* vai nodot komersantiem ar atbilstošu atļauju

TEKSTILA IZSTRĀDĀJUMI		
DRĪKST	NEDRĪKST	KUR LIKT?
<ul style="list-style-type: none"> Apģērba gabali un piederumi Adījumi un tamborējumi Segas un pledi (izņemot elektriskās segas) Gultas veļa un pārkļāji Auduma galdauti Dvieļi Aizkari Cepures un citas galvassegas Somas un siksnas Apģērbi un apģērba piederumi no ādas vai mākslīgas ādas Visa veida apavi Saplēsti mājāsaimniecībā izmantotie tekstili, apģērbi un apavi 	<ul style="list-style-type: none"> Netīri (ar pārtikas, sadzīves ķīmijas paliekām), mitri, sapelējuši vai ar specifisku smaku piesūkušies, tekstila izstrādājumi Plastmasas galdauti Ar eļļas, naftas produktu paliekām piesūkušies tekstila izstrādājumi 	<ul style="list-style-type: none"> NSA konteinerā Šķiroto atkrītumu konteinerā Sadzīves bīstamo atkrītumu nodošanas punktos

BŪVGRUŽI		
Būvgruži jānodod būvgružu pieņemšanas laukumos, apmaiņas punktos vai jānodod komersantam ar atbilstošu atļauju.		
DRĪKST	KUR LIKT?	
<ul style="list-style-type: none"> Betons, dzelzsbetons, ķieģeļi Fīzes, keramikas izstrādājumi, dakstiņi, kārņiņi Keramikas maisījumi (podī, izlietnes u.tml. santehnika), dažādi plastmasas sakausējumi Finieri, saplākšņi, skaidu plātnes, OSB Metāls Koka konstrukcijas (durvis un logu rāmji bez stikliem, palodzes, paletes, iepakojums, koksnes skaidas) Koka būvkonstrukcijas ar/ bez metāla piejaukuma (naglas, eņģes, skavas) Gīpša izstrādājumi, siltinājuma materiāli un putuplasts; reģipša loksnes, gāzbetons, Fibro bloki Linolejs Granīts 	<ul style="list-style-type: none"> Azbestu saturošus atkrītumus, t.sk., jumta segumu (šiferi) nedrīkst likt pie būvgružiem, jo tas ir bīstamais atkrītums. To drīkst nodot tikai tam paredzētās vietās. Par iespējām nodot azbestu saturošus atkrītumus var uzzināt vietnē skiroviegli.lv vai savā pašvaldībā. 	

BĪSTAMIE ATKRĪTUMI		
DRĪKST	KUR LIKT?	
<ul style="list-style-type: none"> Spuldzes, dienasgaismas lampas, luminiscences spuldzes Elektriskās un elektroniskās iekārtas Sadzīvē radušies medicīnas atkrītumi Baterijas un akumulatori Nolietoti transportlīdzekļi Nolietotās riepas Tehniskās eļļas un eļļas filtri, degvielas filtri Azbestu saturoši būvniecības atkrītumi (jumta šiferis); Ķīmikālijas, lakas un krāsas bundžas Tukši aerosoli 	<ul style="list-style-type: none"> ADV laukumos*, spuldzes - būvniecības preču veikalos, sadzīves bīstamo atkrītumu savākšanas punktos Ziedot labdarībai, ja nestrādā, tad jānodod ADV laukumos. Mazā elektronika - lielveikalu kastēs. Sadzīves bīstamo atkrītumu savākšanas punktos Aptiekās Lielveikalu kastēs vai ADV laukumos*, DUS Sertificētās vietās, saraksts pieejams CSDD mājas lapā Nodot tirgotājiem, pērkot jaunas riepas vai ADV laukumos* ADV laukumos*, auto servisos, sadzīves bīstamo atkrītumu savākšanas punktos Azbestu saturoši atkrītumi ir bīstamie atkrītumi, kurus drīkst nodot tikai tam paredzētās vietās. Par iespējām nodot azbestu saturošus atkrītumus var uzzināt vietnē skiroviegli.lv vai savā pašvaldībā Sadzīves bīstamo atkrītumu savākšanas punktos, ADV laukumos* Sadzīves bīstamo atkrītumu savākšanas punktos, ADV laukumos* 	

Bīstamos atkrītumus drīkst izmest tikai tam paredzētajās vietās!



* Saskaņā ar attiecīgā ADV laukuma noteikumiem un cenrādi.